



# SAFBELLAM

## Tek İşlem ile Çilek - Bal Sarı

### Kimler İçin Uygundur?

Saç rengi tamamen beyaz veya platin sarı olanlara uygulanabilir. Bu renk kumral ve daha koyu saça sahip olanlarda belli olmaz. Saçınız röfleli sarı, dipleriniz kahve tonlarındaysa bu renk dip renginizi açmayacaktır.



Saçınız beyaz tonlarındaysa bu sonuç çıkabilir.



Saçınız sarı tonlarındaysa bu sonuç çıkabilir.

### İhtiyacınız Olanlar

#### Kına + Cassia

Saçınız omuz hizasından uzunsa ilave Cassia alabilirsiniz.

### Uygulama Süresi

Tek işlem ile boyama için bitki tozlarımızla bir adet karışım hazırlanır. Kınanın saçı boyaması için mutlaka bekletilmesi gerekir.

Karışım uygulamadan en az 5 saat önce hazırlanıp bekletilmelidir. Saça tek seferde uygulanır. Saçta bekletme süresi yaklaşık 3 - 4 saattir.



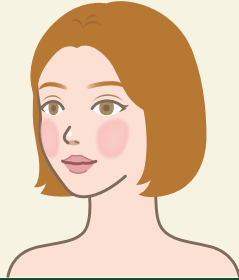
# SAFBELLAM

## Hazırlama Tarifi



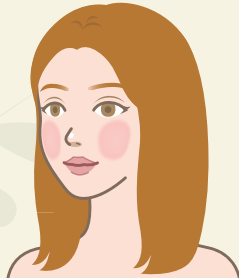
Saçınız kısaysa ya da dip boya yapıyorsanız:

ÇİLEK SARI	BAL SARI
KINA : 3 küçük ölçek	KINA : 1 büyük + 4 küçük ölçek
CASSİA : 6 büyük + 2 küçük ölçek	CASSİA : 5 büyük + 2 küçük ölçek



Saçınız ense hizasındaysa ya da omuz hizasında ve çok seyrekse:

ÇİLEK SARI	BAL SARI
KINA : 1 büyük + 2 küçük ölçek	KINA : 3 büyük + 3 küçük ölçek
CASSİA : 12 büyük + 4 küçük ölçek	CASSİA : 10 büyük + 3 küçük ölçek



Saçınız omuz hizasında ya da daha uzun ise:

ÇİLEK SARI	BAL SARI
KINA : 2 büyük ölçek	KINA : 5 büyük + 2 küçük ölçek
CASSİA : 1 paket + 5 büyük ölçek	CASSİA : 1 paket + 2 büyük ölçek



# SAFBELLAM

## Uygulama Şekli

Karışım hazırlandıktan sonra bekleme sürelerine mutlaka uymalısınız. Karışımı hazırlamak için asla kaynar su kullanmayın.

## Hazırlık Aşaması

- 1- Saç boyunuza göre verilen ölçeklerde Kına ve Cassia tozlarını bir kaptaki karıştırın.
- 2- Karışımın üzerine yaklaşık yarım limon suyu ya da 1 - 2 yemek kaşığı sirke ekleyin.
- 3- Karışım puding kıvamına gelecek şekilde, aldığı kadar sığa yakın içme suyunu azar azar ekleyin. Karışımı gecedan hazırlayacaksanız oda sıcaklığında su kullanın.
- 4- Karışımın üstünü streç film ile tamamen kapatıp bekleme alın.
- 5- Karışımı sığa yakın su ile hazırladıysanız 4 - 5 saat beklettikten sonra kullanmaya başlayın. Gecedan hazırladıysanız, gece boyunca (yaklaşık 8 saat) bekletmek yeterlidir.

## Uygulama Aşaması

- 1- Ürünü temiz saçınıza uygulayın.
- 2- Boya karışımını tüm saçınıza bolca sürün.
- 3- Karışımı saçınızda en az 3, en fazla 4 saat bekletin.
- 4- Uygulama bitince hiç açıkta saç kalmayacak şekilde saçlarınızı streç film ile sarın.
- 5- En iyi sonuca ulaşmak için saçınızı bitkisel bir şampuan ile yıkayın ya da sadece su ile durulayın. Rengin oturması birkaç günü bulabilir.